



**REGALTECHNIK  
KEULLAHÜTTE**



## ***Palettenregal MP 800***

Das Regalsystem für mittlere und hohe Belastungen, für kleine und große Höhen.

Optimale Raumnutzung für die Mehrplatzlagerung von Paletten.

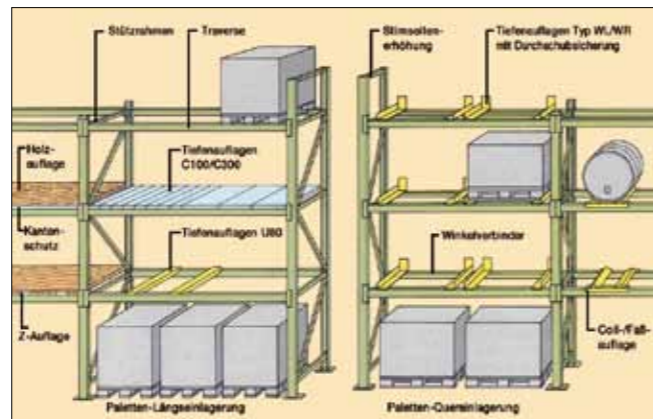


## Palettenregal MP 800

Das Regalsystem für mittlere und hohe Belastungen, für kleine und große Höhen. Vier Stützrahmenprofile bieten eine optimale Auslegung auf die einzulagernden Lasten.

Auflagetraversen in genormten Längen für verschiedene Lastfälle sind im Raster 50 : 50 mm werkzeuglos verstellbar. Die vorteilhafte Form der Einhängewinkel gibt eine hohe Auszugsicherheit und eine kraftschlüssige Verbindung.

Gütesichert nach RAL - RG 614/2.



### Stützrahmen

Typ farbig:	Typ verzinkt:	Breite:	Tragkraft bis:	Höhen:
MP 820	MP 830	70 mm	7500 kg	2000 - 6500 mm
MP 821	MP 831	70 mm	11000 kg	2000 - 7500 mm
MP 822	MP 832	80 mm	13000 kg	3000 - 9000 mm
MP 825	MP 835	100 mm	16000 kg	4000 - 9000 mm
Tiefen: 800 mm, 1000 mm, 1100 mm und 1200 mm				

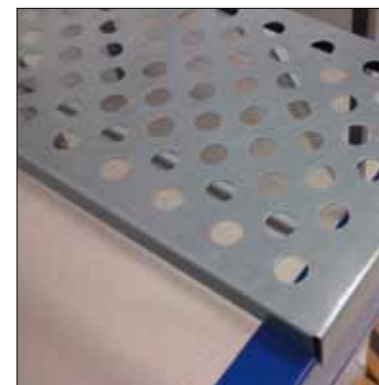
### Auflagetraversen

Sicherung durch 2 Stahlbolzen

Bezeichnung:	Länge:	Fachlast:
		(bei gleichmäßig verteilter Last)
Alpha inkl. Spanplatte	1800 mm	500 kg
Alpha inkl. Spanplatte	2700 mm	700 kg
K 90	1800 mm	2600 kg
K 90	2700 mm	1870 kg
K 110	1800 mm	3800 kg
K 110	2700 mm	2700 kg
K 110	3600 mm	2000 kg
K 130	2700 mm	3200 kg
K 130	3600 mm	2550 kg
K 145	2700 mm	3800 kg
K 145	3600 mm	3100 kg



Tiefenauflagen in unterschiedlicher Ausführung, Gittermatten, Spanplatten oder Gitterroste nehmen nicht genormte Behälter und Kartonware auf und unterstützen die Einwegpaletten.



Sicherheitseinrichtungen gemäß der BGR 234:

Anfahrerschutz, Belastungsschild und Gitterrückwand sowie Erhöhung der Außenständer und Durchschubsicherung.

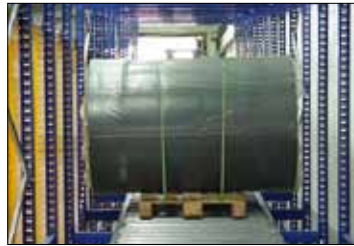




*Fragen Sie uns auch nach:*

- Kragarmregalen
- Bühnen
- Mehrzweckregalen
- Einfahrregalen
- Push – Back - Regalen
- Kabeltrommelregalen
- Auszugregalen

Weitspannregale für mittelschwere Lasten und großformatige Gebinde. Diese Regale bringen im Kommissionierbereich die ideale Übersicht. Die Fächer können mit Spanplattenbelag oder verzinkten Stahlpaneelen abgedeckt werden.



Varianten: Durchlauf- oder Einschubregale, mit Schwerkraftrollenbahnen, mit Röllchenbahnen

Technische Änderungen vorbehalten.

## Unsere Dienstleistungen für Sie:

- ✓ kostenlose Beratung vor Ort
- ✓ Aufmaß vor Ort
- ✓ Erstellung einer Zeichnung
- ✓ Erstellung eines Angebotes
- ✓ im Anschluss an die Lieferung Montage durch unser geschultes Montagepersonal
- ✓ Inspektion Ihrer Regale gem. der DIN EN 15635

***Von Anfang bis Ende gut durchdacht und gut beraten.***



## REGALTECHNIK KEULAHÜTTE

Vertriebs GmbH  
Alexanderstr. 59-61  
42857 Remscheid

Telefon: 0 21 91 / 66 31 89  
Telefax: 0 21 91 / 66 98 68  
e-mail: [info@keulahuette.de](mailto:info@keulahuette.de)  
[www.keulahuette.de](http://www.keulahuette.de)